

# HASMA LA 46-PC

weeg-, prijs- en etiketteermachine



HASMA Nederland B.V.

Leverancier en producent van:

- weeg-, prijs-, en etiketteer machines
- etiketteermachines
- thermotransfer-, en/of thermodirect etiketteer machines
- weegsystemen voor industriële toepassingen
- checkweighers met e-merk controle
- metaaldetectoren
- product in-lijn systemen
- CBL kratten-, vul-, weeg- en etiketteersystemen
- 100% in-lijn barcode controlesystemen
- ontwikkeling van speciale machines voor de voedingsmiddelenindustrie

**HASMA Nederland B.V.**

VERPAKKEN – WEGEN – ETIKETTEREN - AUTOMATISEREN

Kleiweg 28  
5145 NB Waalwijk  
Tel. 0416 - 652618  
Fax 0416 - 652014

# HASMA LA 46-PC

## weeg-, prijs- en etiketteermachine

De LA 46-PC is geschikt voor het automatisch wegen en etiketteren van producten tot 3000 g of 30 kg met een nauwkeurigheid van 1 g of 10 g. Weegcapaciteit tot 150 st./min.

### Kenmerken:

- een touch screen computer met Windows 2000 besturingsoftware
- intelligente thermo- of thermodirect printer(s) in RVS uitvoering
- een volledig in RVS uitgevoerde digitale krachtopnemer (IP66)
- RVS frame

### Etiketontwerp:

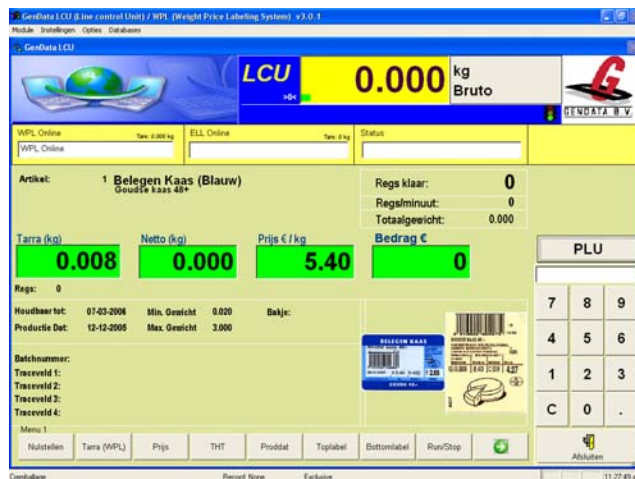
- standaard etikettenopmaaksoftware, zoals Easylabel, Code Soft of CAB label
- centraal etikettenontwerp en beheer mogelijk
- keuze uit alle Windows letterfonts
- bitmap afdruk mogelijk

### Etiketbedrukking:

- 100% bedrukking van etiket
- 300 dpi afdrukkwaliteit
- tot 250 mm/sec
- zelfstandige rekenkundige opdrachten

### Opties:

- wijziging frame uitvoering mogelijk
- 2<sup>de</sup> bovenprinter
- 100% in lijn barcodecontrole



Eenvoudige bediening middels een overzichtelijk bedieningsscherm op een touch screen computer.



22 LA 46 weeg-, prijs- en etiketteermachines bij één van onze referenties. Productielijnen incl. 100% barcodecontrole, metaaldetector, separatiesysteem en orderverwerking

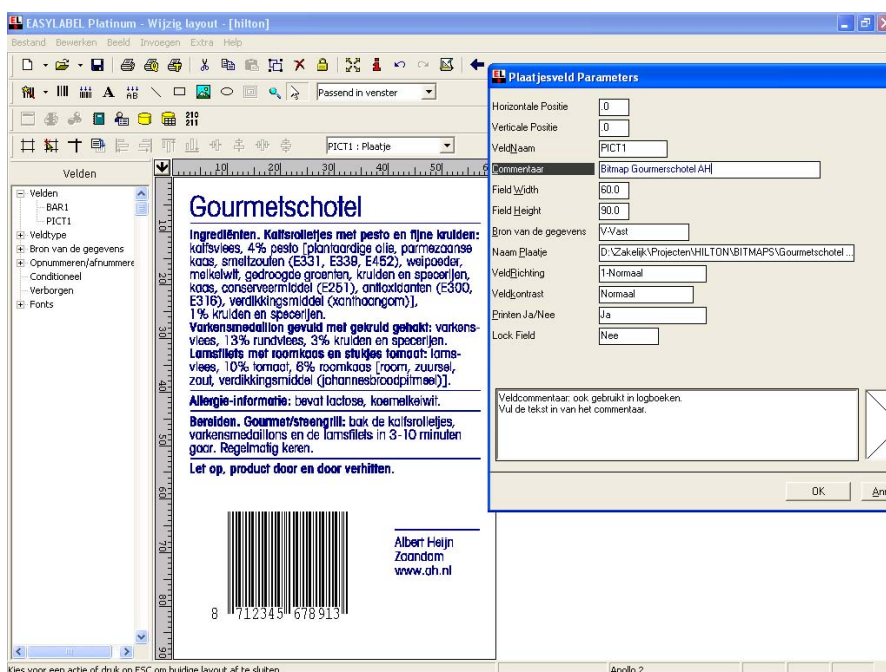


# HASMA Nederland B.V.

VERPAKKEN – WEGEN – ETIKETTEREN - AUTOMATISEREN

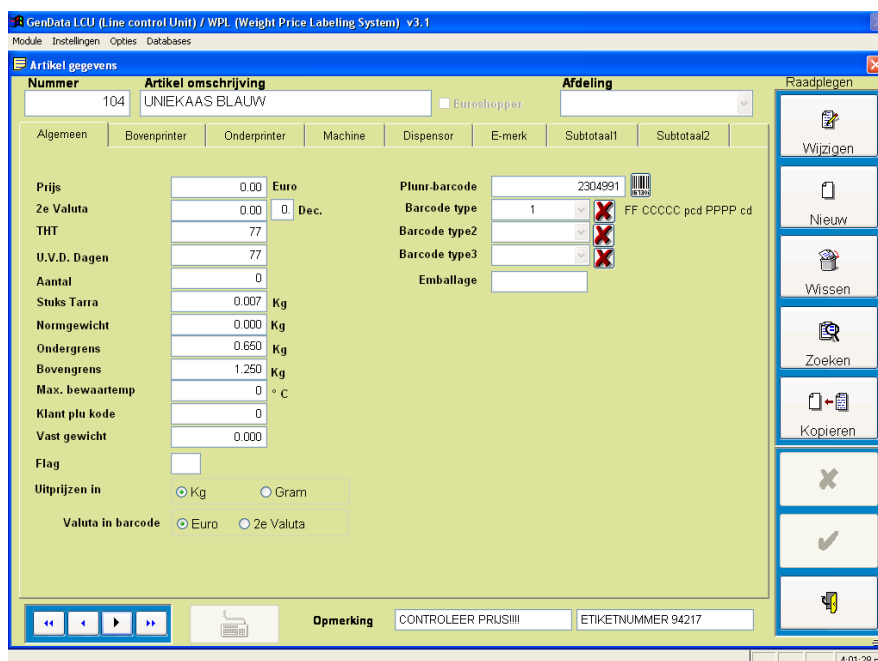
## Etiketontwerp:

Middels het standaard etiketopmaakprogramma "Easy Label" is het ontwerpen van etiketten "easy". Complete afbeeldingen met tekst (in Bitmap vorm) kunt U nu zelf eenvoudig verwerken. Easy Label kan op iedere (kantoor) computer geïnstalleerd worden waardoor het programmeren van etiket lay-outen zonder onnodige productie-stop uitgevoerd kan worden.



## Artikel beheer:

Door de software van de LA46-PC ook op een kantoor computer te installeren kunt U heel eenvoudig centraal de artikelen (PLU) gegevens beheren. Onderstaande scherm geeft het artikel programmatie scherm weer. Dit menu is opgebouwd uit een aantal Tab-bladen, voor de beheerder overzichtelijk en eenvoudig te bewerken.



# HASMA Nederland B.V.

VERPAKKEN – WEGEN – ETIKETTEREN - AUTOMATISEREN



HASMA Nederland b.v. kan complete productielijnen leveren bestaande uit een product in-lijn systeem, een metaaldetector (Safeline, Thermo Electron), de LA46-PC met daarachter bijvoorbeeld een draaitafel of een vakkenband, of een CBL kratbeladingsysteem enz.

### **HASMA Specials**

**HASMA Nederland b.v. bouwt in eigen huis haar machines. Dit maakt het mogelijk klantgericht te werken en te leveren.**



# **HASMA Nederland B.V.**

**VERPAKKEN – WEGEN – ETIKETTEREN - AUTOMATISEREN**

# TECHNISCHE SPECIFICATIE

## HASMA LA-46 PC weeg-, prijs- en etiketteermachine

### Weegfuncties

Weegbereik	: 50 g - 3000 g / 200g - 30 kg
Weegnauwkeurigheid	: 1 g / 10 g
Pakjesformaten	: min. (LxBxH) 100 x 100 x 10 mm : max. (LxBxH) 300 x 230 x 100 mm
Capaciteit	: tot 120/min. afhankelijk van de etikethoogte : b.v. 80/min. bij een etikethoogte van 90 mm

### Etiketteerfuncties

Printsysteem	: thermodirect of thermo transfer
Etiket lay-out	: onbeperkt
Letterhoogte	: vrij programmeerbaar (1 mm tot 50 mm)
Printsnelheid	: tot 250 mm/sec.
Printkwaliteit	: 8 of 12 dots/mm
Printbreedte	: max. 108 mm
Printheogte	: max. 135 mm bij een standaard printeruitvoering (speciaal printers tot 300 mm mogelijk)
Bedrukking	: gegevens op het etiket separaat willekeurig te verdraaien
Barcodeprint	: EAN 13, EAN 128 tot 48 posities
Tekstprint	: - artikelnaam : - ingrediënten : - prijs p/kg : - prijs/pakje : - gewicht (vast/variabel) : - datum/tht : - EEG nummer + ovaaltje : - onbeperkte vrij te programmeren tekstregels
Etiketafmeting (standaard printer)	: breedte min. 40 mm, max. 120 mm : hoogte min. 40 mm, max. 90 mm

### Etiketaanbrengsysteem

Etiketaanbrengsysteem	: d.m.v. perslucht of mechanisch aanbrengsysteem
Producthoogtecorrectie	: automatisch tot 60 mm
Etiketpositionering	: afhankelijk van het product, het verschil van de productafmeting, de stabiliteit bij het transport van het product en de detecteerbaarheid 5 mm
Uitvoering	: geheel roestvaststaal 303 en 304 : transportbanden PU wit : afdichting elektronica IP 65
Bediening	: eenvoudige bediening d.m.v. het aanwezige touch screen PC
PC-communicatie	: ethernet koppeling
Keuringsnormen	: - EN 60204 part I-1993 : - EN 50081-2 : - EN 50082-2 : - machinerichtlijn 89/392/EEG + wijzigingen : - machinerichtlijn 89/336/EEG + wijzigingen : - laagspanningsrichtlijn 73/23/EEG + wijzigingen

### Opties

- : - extra printunit(s) boven in-lijn of op een draaiframe
- : - printerunit voor onderetikettering
- : - afwijkende etiketformaten tot (BxH) 140 x 140 mm,
- : - afwijkende printformaten tot (BxH) 128 x 135 mm
- : - software volgens uw opgave of gezamenlijke opzet met u of uw softwareleverancier
- : - elektrische hoogteverstellingen bovenprinter
- : - in-lijn barcodescanner voor barcodecontrole van het op het product aangebrachte etiket
- : - vacuümband voor het aanbrengen van het onderetiket
- : - vacuümband met afblaasunit of vingeraandruk-systeem voor het aanbrengen van het bovenetiket
- : - frame op maat gemaakt

# HASMA Nederland B.V.

VERPAKKEN – WEGEN – ETIKETTEREN - AUTOMATISEREN